

Buntstiftladen Vilsbiburg
içinde Vilsbiburger Tafel
Untere Stadt 7/8 • 84137 Vilsbiburg

Adresimiz:



Tel.: 0871 609 201
E-posta: info@diakonie-landshut.de
www.buntstift-schulbedarf.de



Çalışma saatleri:

Çarşamba 15:00 ila 17:00
Cuma 9:00 ila 10:30

Daha fazla açılış saatleri için bildirim bakın Vilsbiburger Tafel.

Bağışlarınızla çalışmalarımıza destek olabilirsiniz!

Diakonisches Werk Landshut eV
IBAN: DE65 743 500 00 00000 23590
Kullanım amacı: Buntstift Vilsbiburg

Diakonie
Landshut



OKUL İHTİYAÇLARI

Uygunluk kanıtı olan aileler için

BUNTSTIFT - OKUL İHTİYAÇLARI MAĞAZAMIZ

Foto: © Thomson/Wiese/Pixello

Foto: © Rawana Gaudin/Adobe Stock

Bizce,

Çocuklar için mümkün olan en iyi eğitim, ebeveynlerin bütçesine bağlı olmamalıdır. Ne yazık ki yüksek maliyetli okul malzemeleri düşük geliri aileler için zorluk oluşturmaktadır.

İşte bu sebepten ötürü,

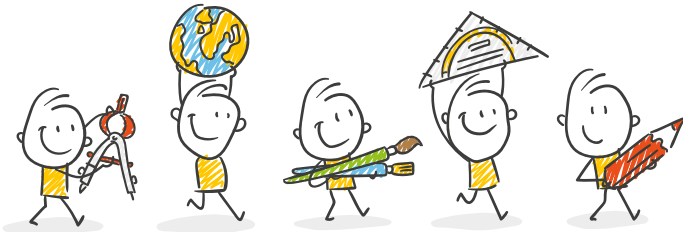
Okul malzemeleri mağazamız "Buntstift" bu ailelere okul malzemelerini özellikle düşük bir fiyata satın alma fırsatı sunuyor. Fiyatlar perakende fiyatının sadece %25'i değerindedir.

Buntstift mağazalarımız

Satın alma için kanıtı olan bütün ailelere açıktır.

Bu hak,

Ailenin geliri düşükse veya maddi destek hakkı varsa verilir. Bu nedenle gelir önceden kontrol edilmelidir.



Grafik: AdobeStock ©strichfiguren.

İzin durumunda

ilgili kanıt, Vilsbiburg şehriden veya ikamet ettiğiniz topluluktan bir sosyal pasaport, bölge yetkilisinden veya sorumlu kilise topluluğunuzdan veya sosyal kurumunuzdan bir onay ile sağlanabilir.

İzin durumu aşağıdaki şekillerde olabilir:

- İşsizlik ödeneği I
- İşsizlik ödeneği II (Hartz IV)
- Sosyal yardım ve temel güvenlik (SGB XII)
- Düşük gelir
- Düşük emekli maaşı

Okul gereçlerine mi ihtiyacınız var ve yukarıdaki gereksinimleri karşılıyor musunuz, bir başvuru formu doldurmak ister misiniz veya genel sorularınız mı var? Bizimle bu adresten iletişime geçebilirsiniz: info@diakonie-landshut.de

Vilsbiburg şehrine Buntstiftladen'e gösterdiği desteklerden ötürü teşekkür ederiz



Foto: © Hofschläger/pixello